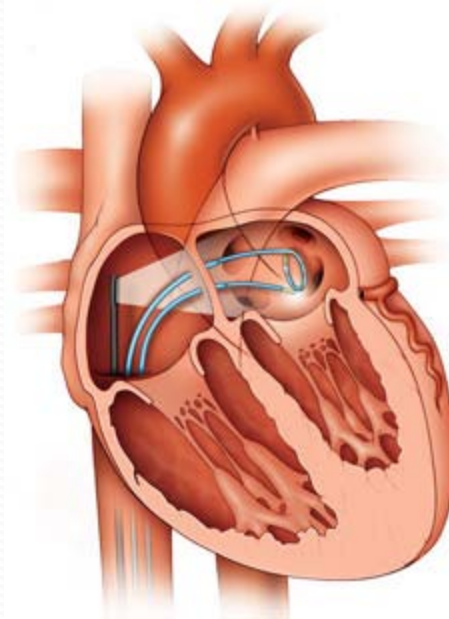
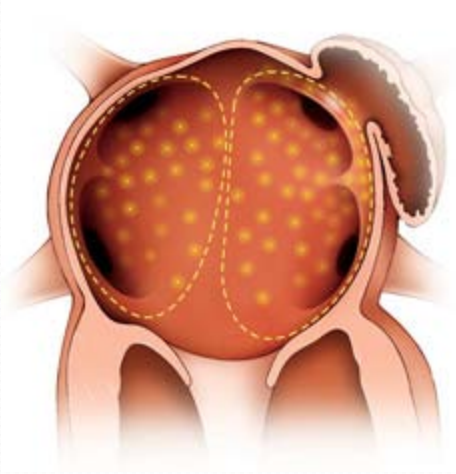


Tüdővénák fejlődése

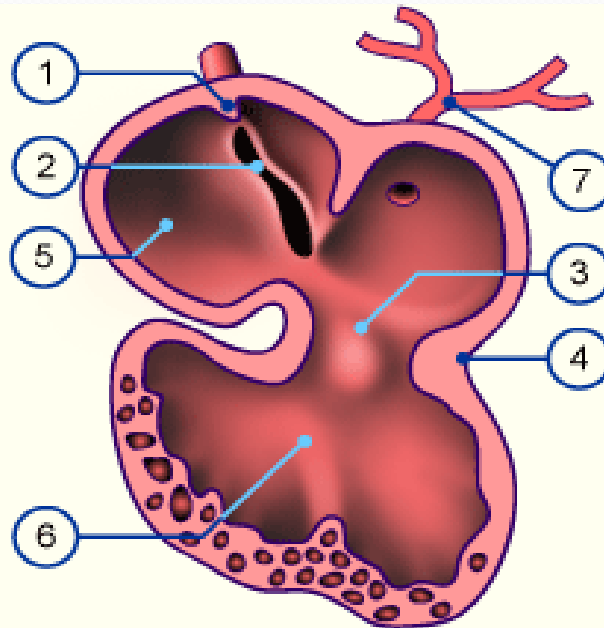
Venae pulmonalis

Fejlődés

- A tüdővéna a tüdőbimbókban fejlődnek ki és nőnek , előbb egy közös, majd 4 szájadékon át nyílnak a sinus venosusba, amelyből a bal pitvar sima része képződik.
- Az embrionális időszak végén 4 független tüdővéna az bal pitvarba ömlik.



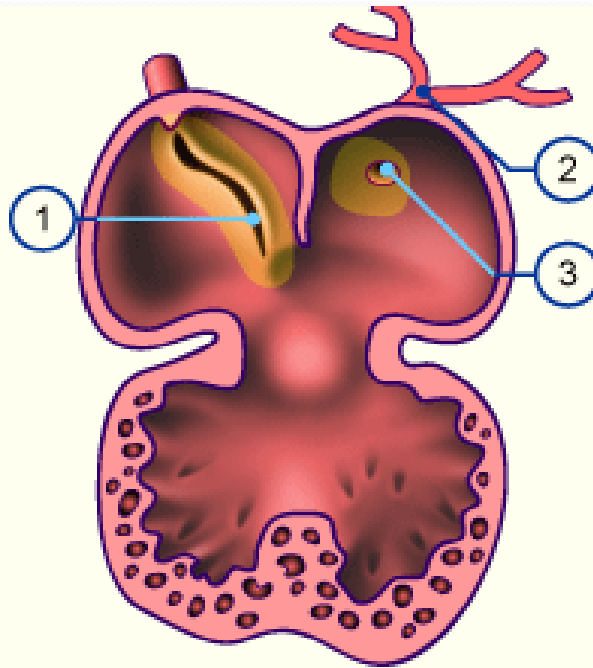
1. szakasz- kb. a 30. napon



- 1 Septum spurium
- 2 Inlet of the sinus venosus
- 3 Dorsal septum atrio-ventriculare
- 4 Sulcus atrio-ventricularis
- 5 Atrium
- 6 Ventricle

Kezdetlegesen csak 1 tüdővéna ömlik a bal pitvarba

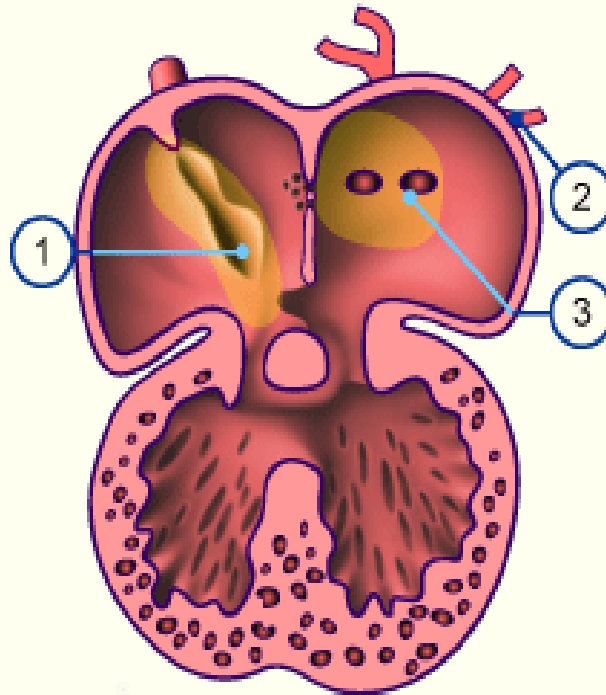
2. szakasz- kb. a 32. napon



- 1 Incorporation of the sinus venosus into the right atrium
- 2
- 3 Pulmonary veins
Incorporation of the pulmonary veins into the left atrium

Több és több rész a sinus venosus-ból és a tüdővénából egyesül a pitvarral

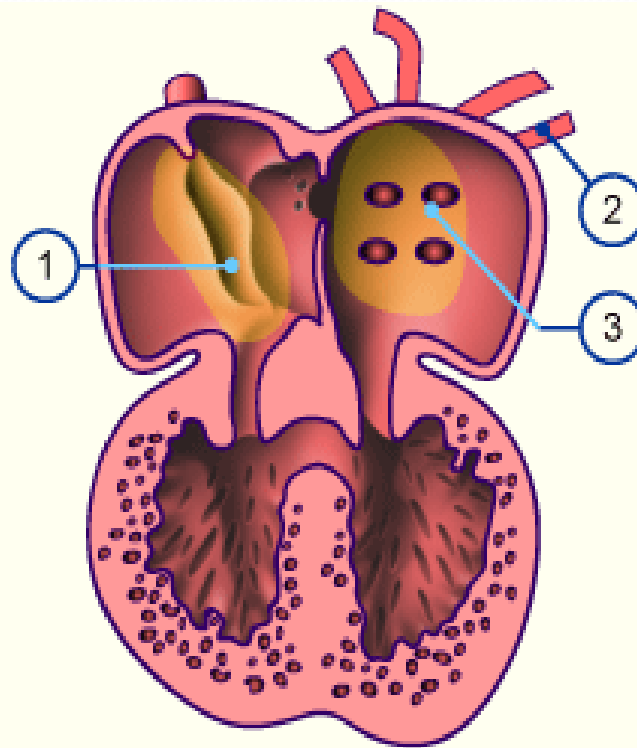
3. szakasz- kb. a 33. napon



- 1 Incorporation of the sinus venosus into the right atrium
- 2 Pulmonary veins
- 3 Incorporation of the pulmonary veins into the left atrium

Idővel a 2 tüdővéna külön-külön ömlik a bal pitvarba

4. szakasz- kb. a 36. napon



- 1 Incorporation of the sinus venosus
- 2 into the right atrium
- 3 Pulmonary veins
Incorporation of the four pulmonary veins into the left atrium

A 4. szakasz végén a 4 tüdővéna külön ömlik a bal pitvarba

Tüdővénák posztnatális működése

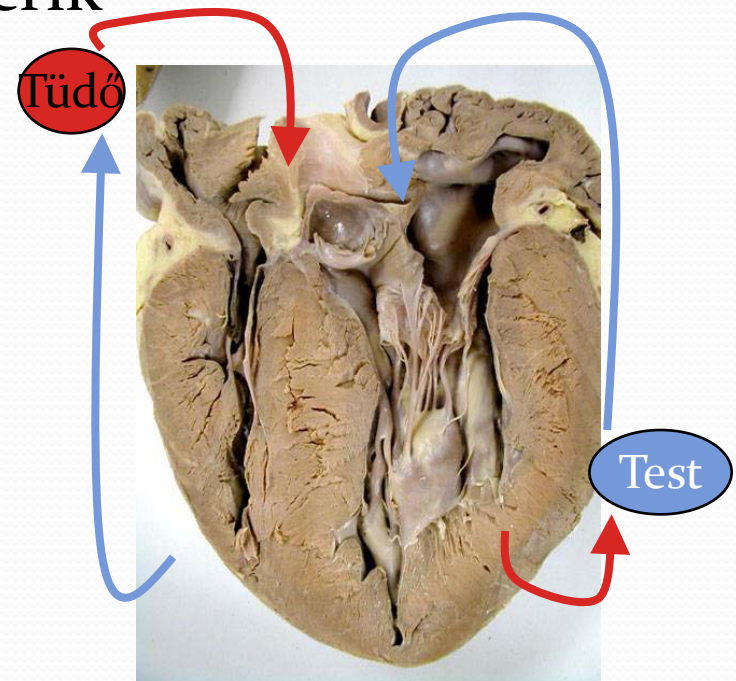
- A respirációs kapillárisokból a tüdővénák gyűjtik össze az oxigéndús vért.
- Az ágak a tüdőartéria ágait kísérik

A tüdővénák a bal pitvar tág öblébe nyílnak

középső öbölbe a rekeszi és a járulékos lebenyek vénái

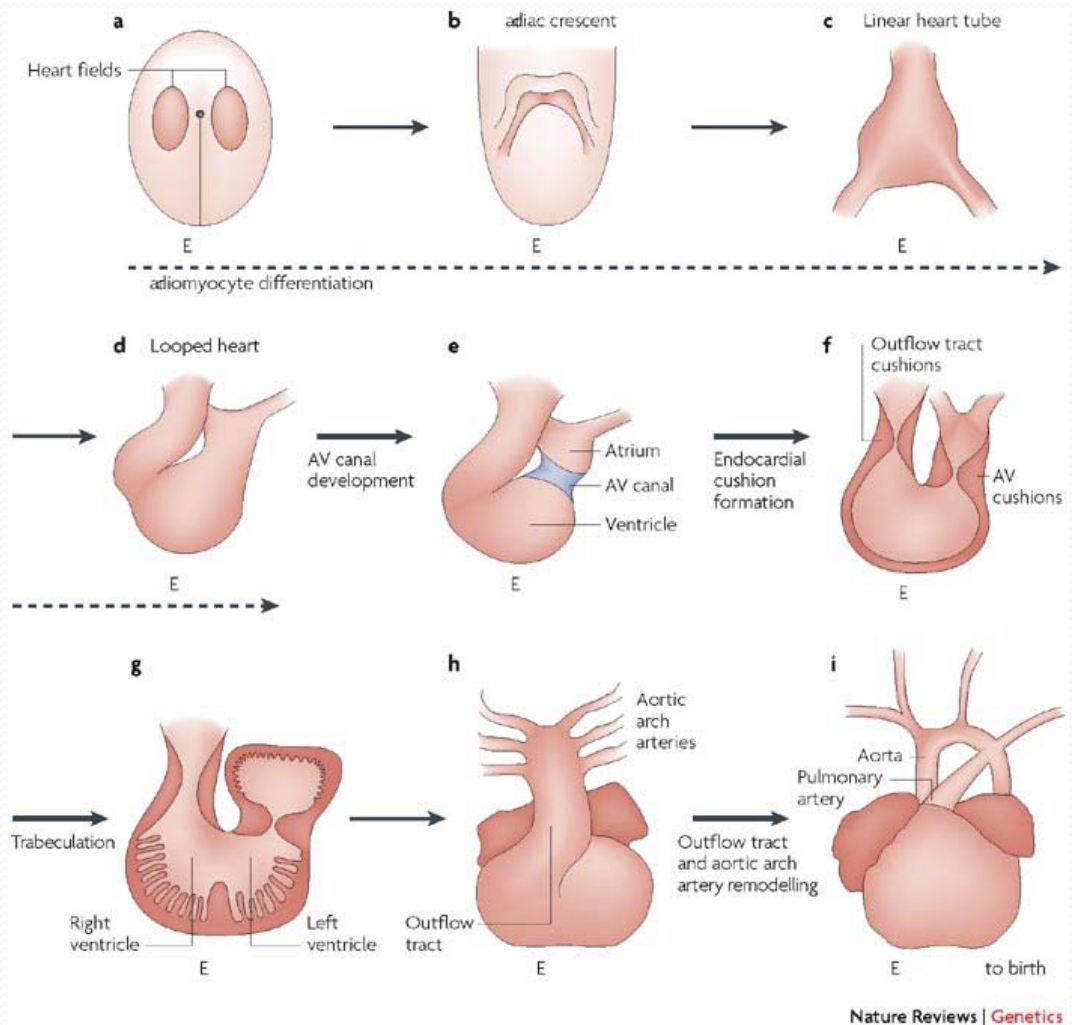
az öböl bal oldali rekeszébe a bal csúcslebeny

jobb oldali rekeszébe pedig a jobb csúcslebeny vénái nyílnak



Tüdőartériák

- A 6. aortaív ágaiból fejlődnek ki, amelyek a szívcső truncus arteriosusának tagolódásából keletkezett truncus pulmonarishoz csatlakoznak.
- A bal tüdőosztóér a ductus arteriosus elsorvadásával születés után válik el az aortától.



Tüdővénák fejlődési rendellenességei

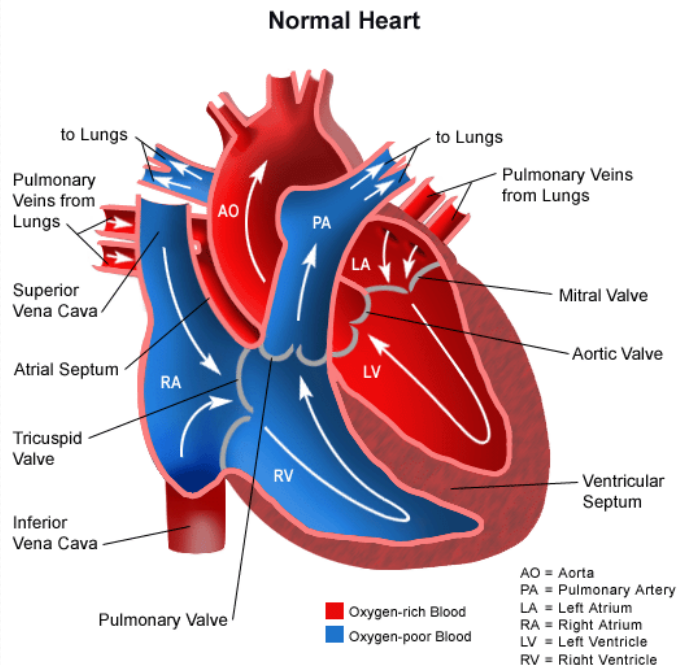
4 csoportba oszthatjuk:

1. Teljes beszájadzási rendellenesség (teljes tüdővéna transzpozíció)

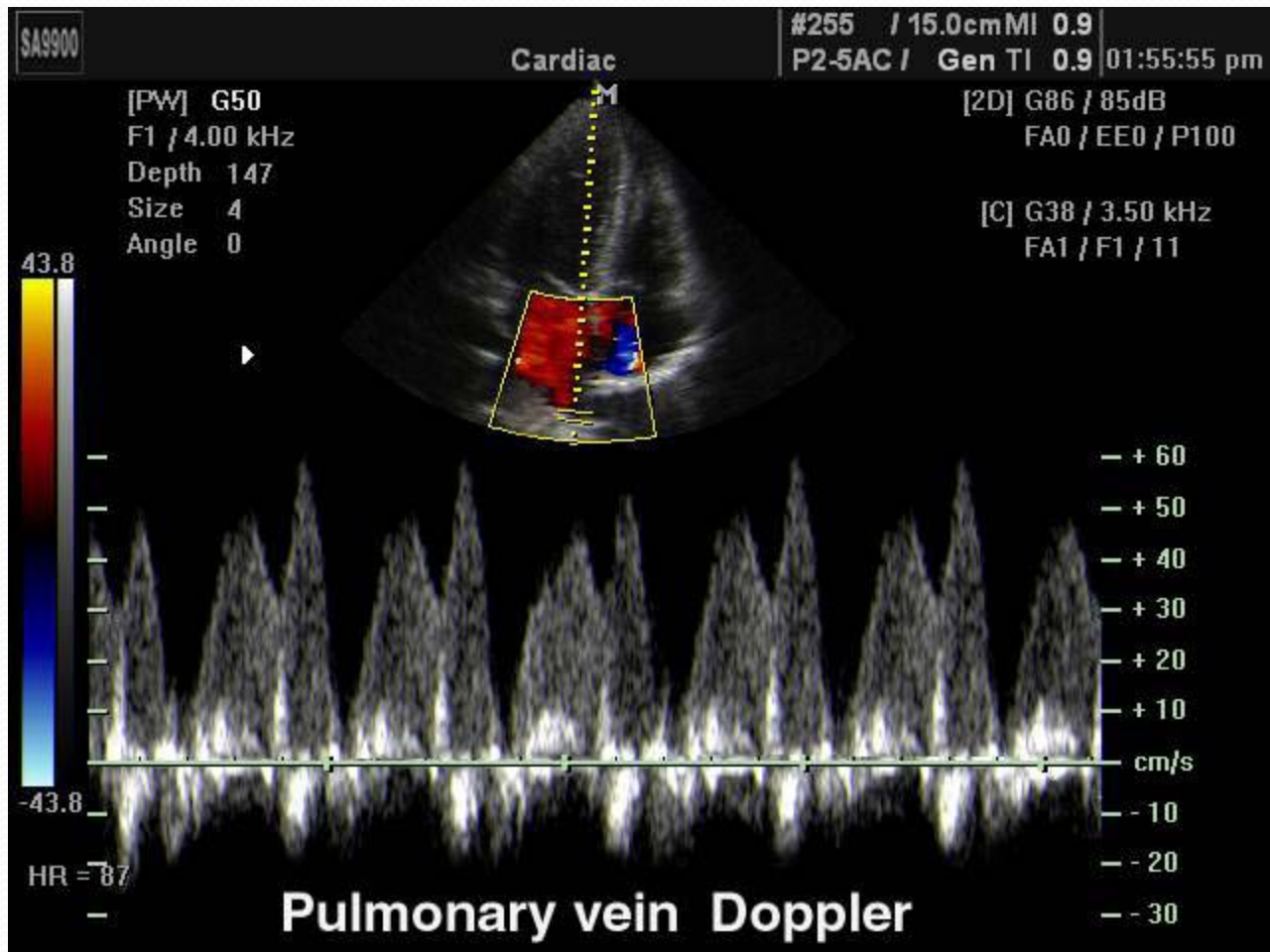
2. Részleges tüdővéna transzpozíció

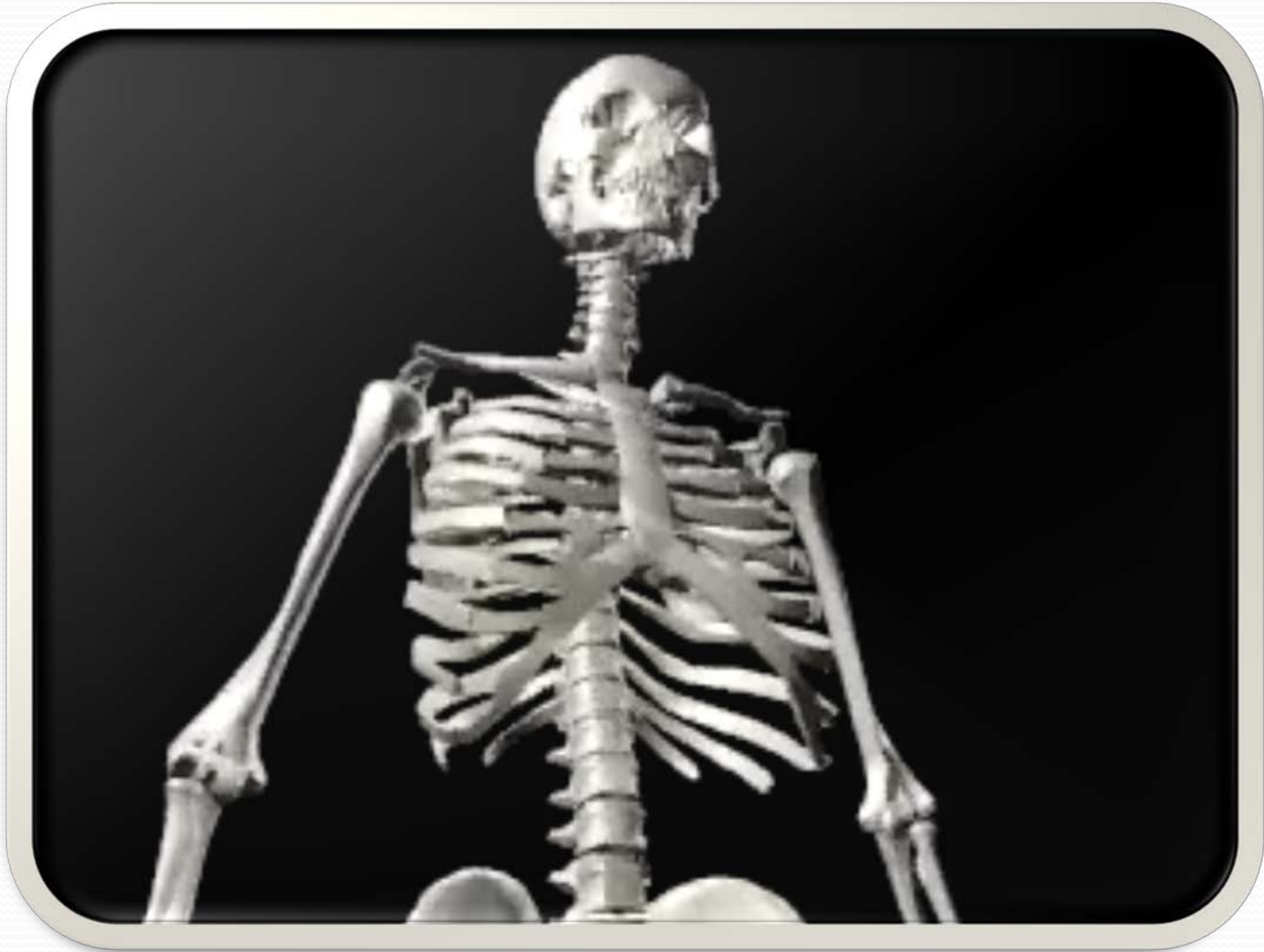
3. Tüdővénák szűkülete, atresiája

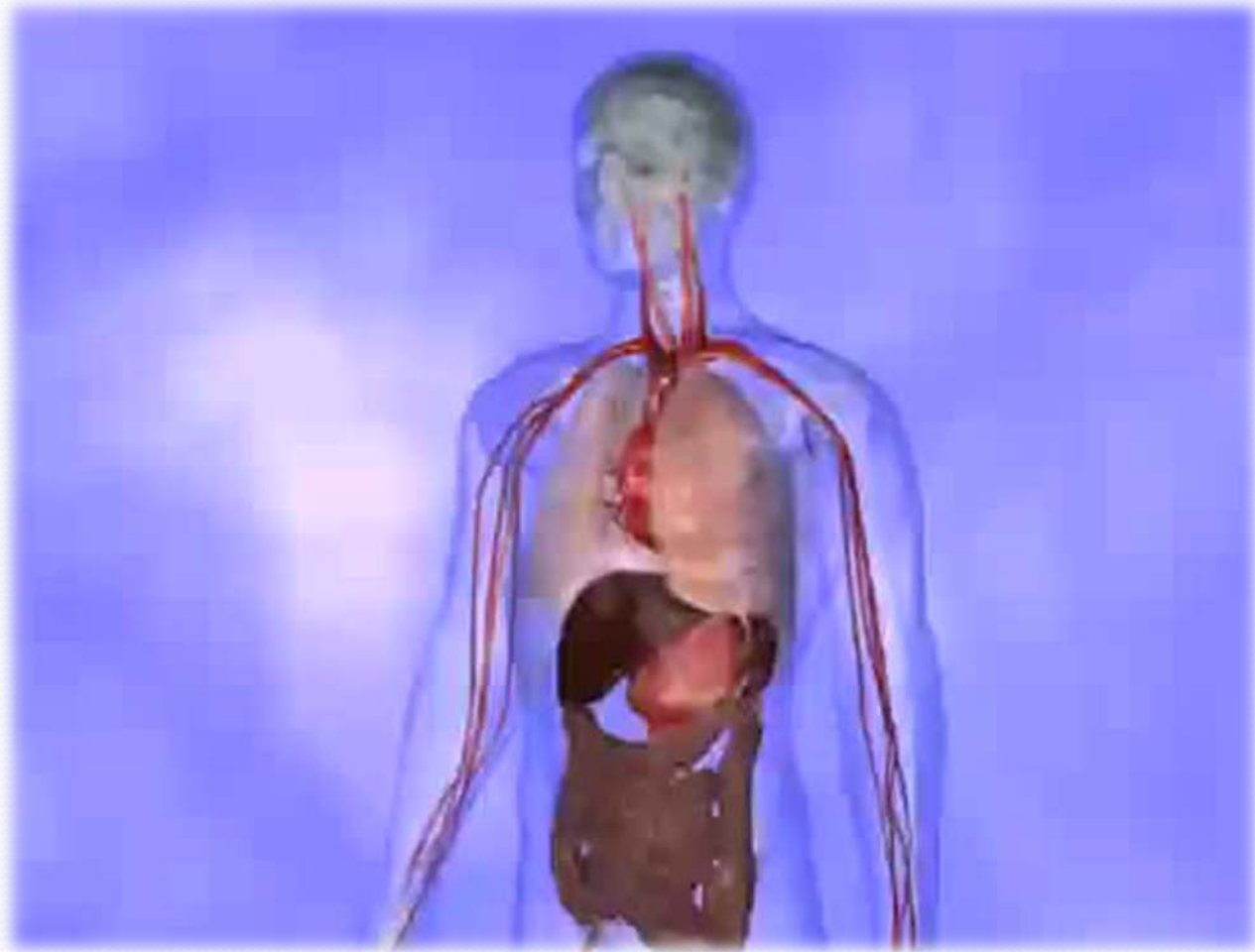
4. Cor triatriatum sinistrum

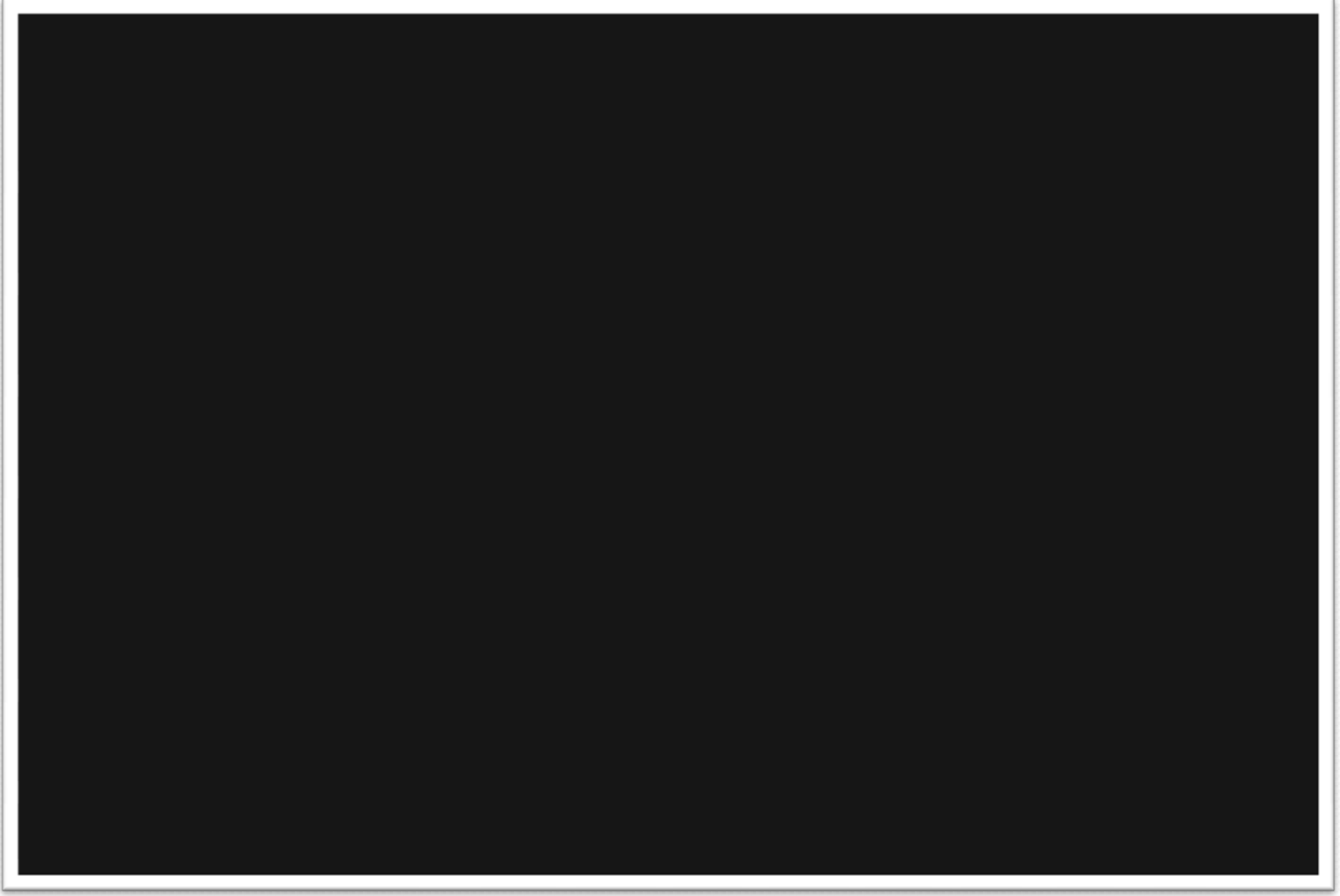
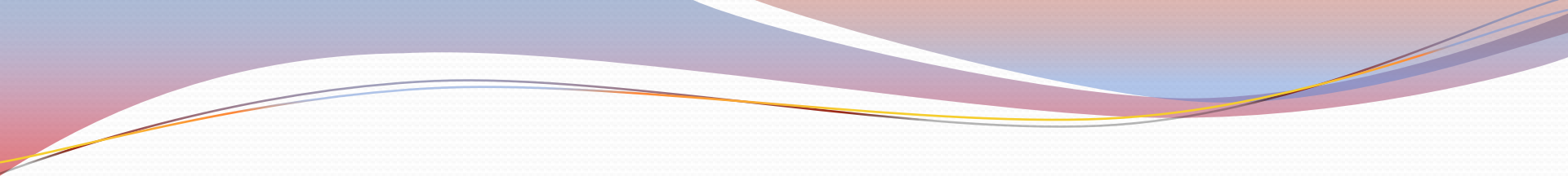


Doppler felvétel a tüdővénáról











Köszönöm a figyelmet